

2012

# Observatorio Académico UPM

POLITÉCNICA

**Consejo  
Social**

Universidad Politécnica  
de Madrid



POLITÉCNICA

"Ingeniamos el futuro"

CAMPUS  
DE EXCELENCIA  
INTERNACIONAL

El Observatorio Académico UPM es una iniciativa de la Universidad Politécnica de Madrid a la que desde el año 2009 se ha sumado el Consejo Social. La misma promueve la ejecución y difusión de los estudios y análisis que se vienen realizando sobre diferentes aspectos de la vida académica en la UPM y especialmente en relación con la implantación de las nuevas titulaciones en el marco del Espacio Europeo de Educación Superior.

Son más de 40 trabajos realizados en los últimos seis años que abarcan principalmente los diferentes ámbitos de la vida de los estudiantes, desde su ingreso hasta su inserción laboral. Atendiendo al tipo de variables analizadas se clasifican los trabajos en cuatro ámbitos principales:

1. Perfil de acceso y expectativas de los estudiantes.
2. Rendimiento académico.
3. Inserción laboral.
4. Comunidad universitaria.

Una parte importante de estos estudios está íntegramente disponible en la dirección:

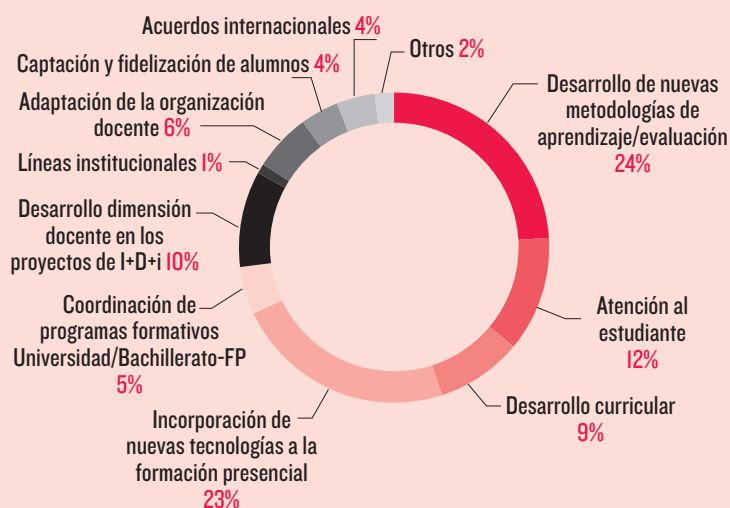
<http://www.upm.es/observatorioacademico>

Al difundir estos trabajos se busca ofrecer a la sociedad una mayor información y transparencia sobre los puntos fuertes y débiles de la Universidad Politécnica de Madrid de acuerdo con el compromiso que, tanto el Consejo Social, como el conjunto de la UPM tienen con la calidad de los servicios que prestan, así como con el necesario proceso de mejora permanente.

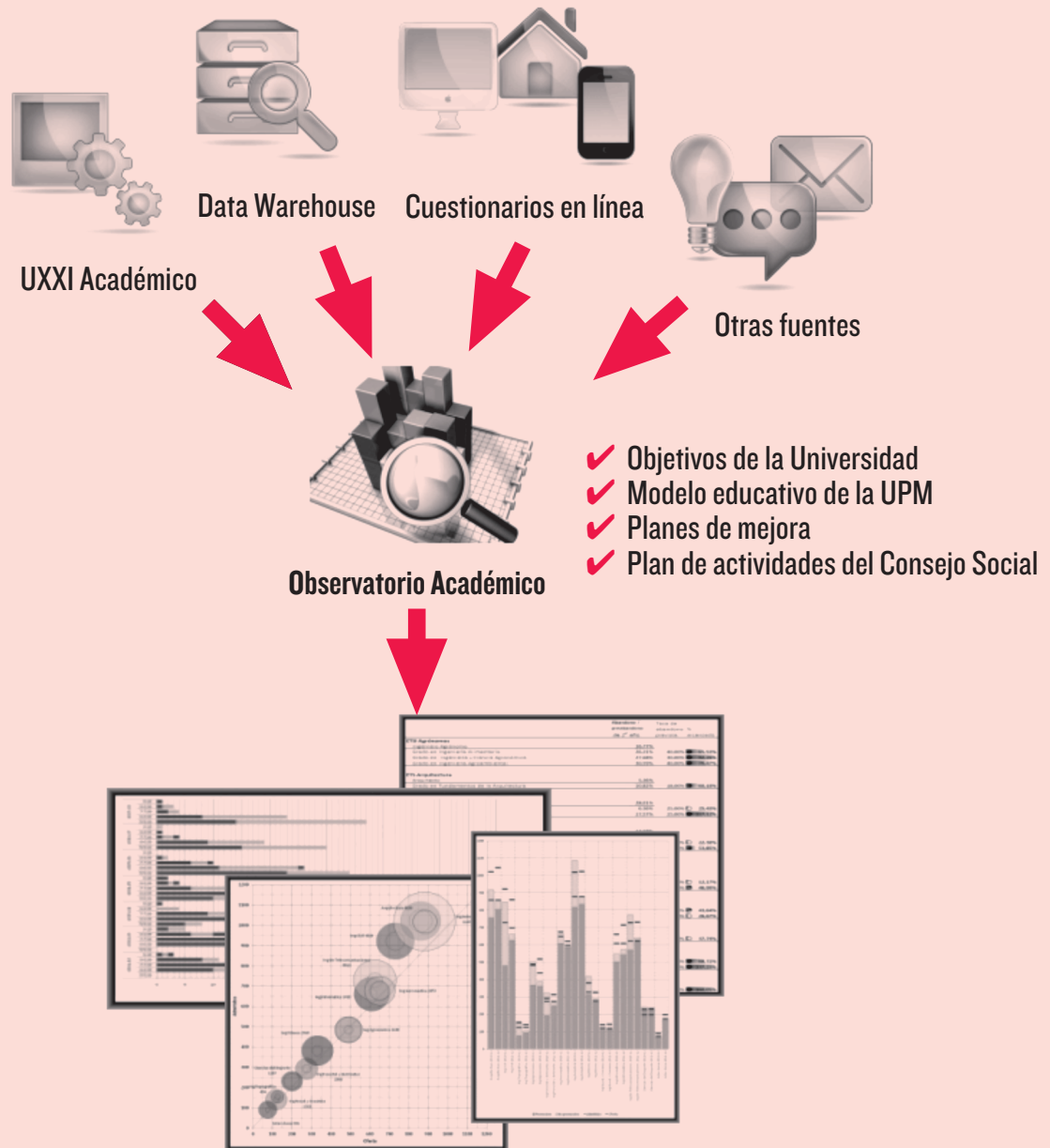
### Líneas de actuación prioritarias de los Grupos de Innovación Educativa

Un aspecto esencial de la actividad docente de la Universidad, son los programas de fomento de la innovación educativa en la UPM. Toda la información relativa a los grupos de innovación educativa, las líneas prioritarias de actuación, las memorias de proyectos, ... están accesibles en abierto en la dirección:

<http://innovacioneducativa.upm.es>



# Observatorio Académico



[www.upm.es/observatorioacademico](http://www.upm.es/observatorioacademico)

## Trabajos y estudios relativos al perfil de acceso y expectativas de los estudiantes relacionados con:

### La demanda ▼

**Última edición:** Mayo 2011 **Otras ediciones:** Cursos: 2004-05 al 2009-10 **Universo:** Alumnos de nuevo ingreso en los cursos 2004-11  
**Objetivo:** Establecer el perfil del alumno que accede por vez primera a la Universidad, y conocimiento de las motivaciones que le han llevado a estudiar estas titulaciones y hacerlo en la UPM

### La UPM y los estudiantes que acceden por Formación Profesional

**Edición:** Febrero de 2010 **Universo:** Alumnos de nuevo ingreso en los cursos 2002-09  
**Objetivo:** Obtener información de tipo general sobre los estudios de FP en relación con la Universidad y recopilación de un conjunto de datos sobre las características y resultados de los estudiantes que acceden a la Universidad Politécnica de Madrid procedente de la Formación Profesional de Grado Superior

### La prueba de conocimientos. Matemáticas, Física y Química

**Última edición:** Febrero de 2010 **Otras ediciones:** Cursos: 2005-06 al 2008-2009 **Universo:** Alumnos de nuevo ingreso en los cursos 2005-08  
**Objetivo:** Obtener el nivel de conocimiento de matemáticas, física y de química de los alumnos de nuevo ingreso en el momento de iniciar los estudios

### El estudio sobre la mujer en la UPM

**Edición:** Octubre 2010 **Universo:** PDI, PAS, Alumnos (matriculados, egresados) desde el año 2000  
**Objetivo:** Analizar la evolución de la mujer en la UPM, tanto desde el punto de vista del alumnado, como del personal docente y de la administración y servicios

### El European Student Barometer ▼

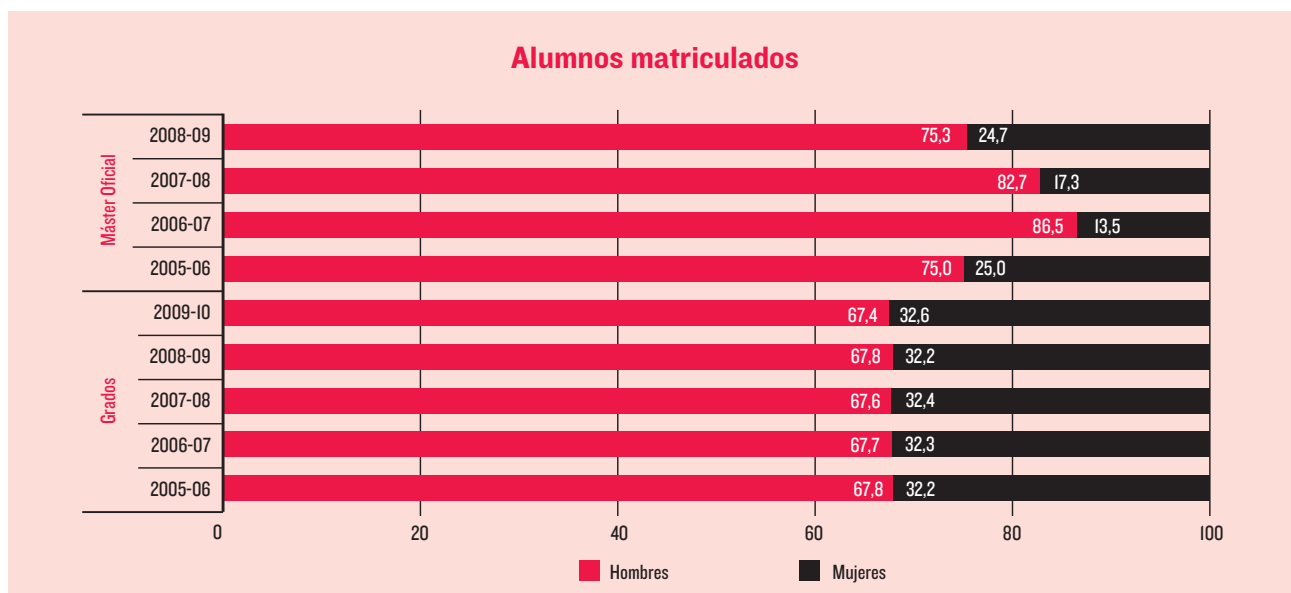
**Última edición:** Julio 2011 **Otras ediciones:** Años 2009 y 2010 **Universo:** Estudiantes universitarios europeos de ingeniería  
**Objetivo:** Estudiar comparativamente la percepción de los estudiantes de la UPM frente a los estudiantes de ingeniería de otras universidades europeas

### La demanda social de las titulaciones de Grado

**Última edición:** Noviembre 2011 **Otras ediciones:** Curso: 2009-10 **Universo:** Estudiantes de Grado  
**Objetivo:** Obtener información cuantitativa sobre la demanda de nuevos estudiantes en los nuevos Grados. Características y aspectos más cualitativos de esta demanda

▼ Disponible para descarga en

<http://www.upm.es/observatorioacademico>



## Trabajos y estudios relativos al rendimiento académico relacionados con:

### El seguimiento de las titulaciones

**Última edición:** Abril 2011 **Otras ediciones:** Cursos 2009-2010 y 2010-2011 **Universo:** Promociones 2001-09

**Objetivo:** Describir el progreso de las cohortes en las diferentes titulaciones de la Universidad Politécnica de Madrid

### El abandono-preabandono en el primer año

**Edición:** Noviembre 2011 **Universo:** Promociones: 2001-11

**Objetivo:** Analizar comparativamente el preabandono del curso 2010-2011 en los nuevos Grados frente al abandono de las titulaciones previas al RD 1393/2007 y a la tasa de abandono prevista en la memoria de verificación

### El análisis de las causas de abandono

**Edición:** Marzo 2011 **Universo:** Promociones: 2003-04 al 2007-09

**Objetivo:** Investigar los tipos y las causas que motivan el abandono de los estudiantes, especialmente de aquellos matriculados en los primeros años (hasta tercero)

### Las tasas por nota de acceso por Centros

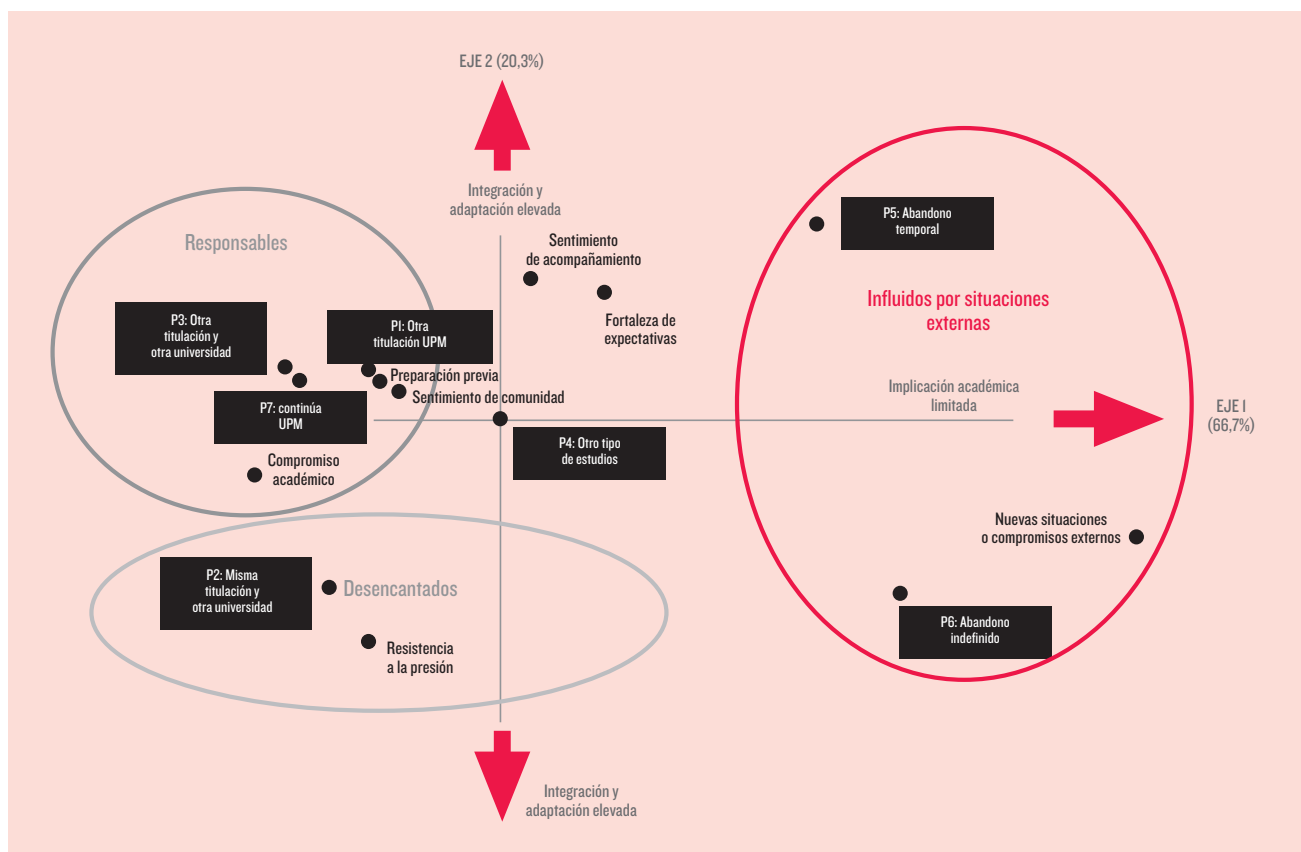
**Edición:** Octubre 2011 **Universo:** Promociones: 2001-08

**Objetivo:** Analizar la repercusión de la nota de acceso de los alumnos en los indicadores académicos oficiales de abandono y graduación de la titulación

### El Rendimiento/Éxito de las asignaturas por Centros

**Edición:** Septiembre 2011 **Universo:** Cursos: 2004-10

**Objetivo:** Calcular las tasas de rendimiento, éxito y eficiencia (aprobados por n.º de intentos) de las asignaturas obligatorias, cursos y titulación



## Trabajos y estudios relativos a la Inserción Laboral relacionados con:

### Los Egresados hace 3 años ▼

**Última edición:** Abril 2010 **Otras ediciones:** Año 2007 y Año 2008 **Universo:** Egresados UPM promoción 2005-06

**Objetivo:** Analizar la inserción laboral y trayectoria en los tres años inmediatos a su egreso por la UPM, caracterizando la situación actual e identificando el grado de valoración de la formación recibida en la UPM en relación con el ejercicio de la profesión y las preferencias de los egresados en relación con la formación de postgrado.

### El Primer empleo ▼

**Edición:** Febrero 2010 **Universo:** Egresados UPM promoción 2007-08 y 2008-09

**Objetivo:** Analizar la inserción laboral de los recién titulados de la UPM, caracterizando el primer empleo de los egresados de la UPM e identificando el grado de valoración de la formación recibida en la UPM

### Los Empleadores ▼

**Última edición:** Junio 2010 **Otras ediciones:** Año 2008 **Universo:** Bases de datos de empresas colaboradoras con la UPM

**Objetivo:** Conocer el punto de vista de las empresas potencialmente empleadoras de ingenieros y arquitectos en relación con sus niveles de necesidad, satisfacción y futura demanda. Análisis de los aspectos «fuertes» y «débiles» de los egresados por la UPM, así como la valoración realizada acerca de la colaboración entre empresas y UPM.

### La Demanda de Formación de Postgrado ▼

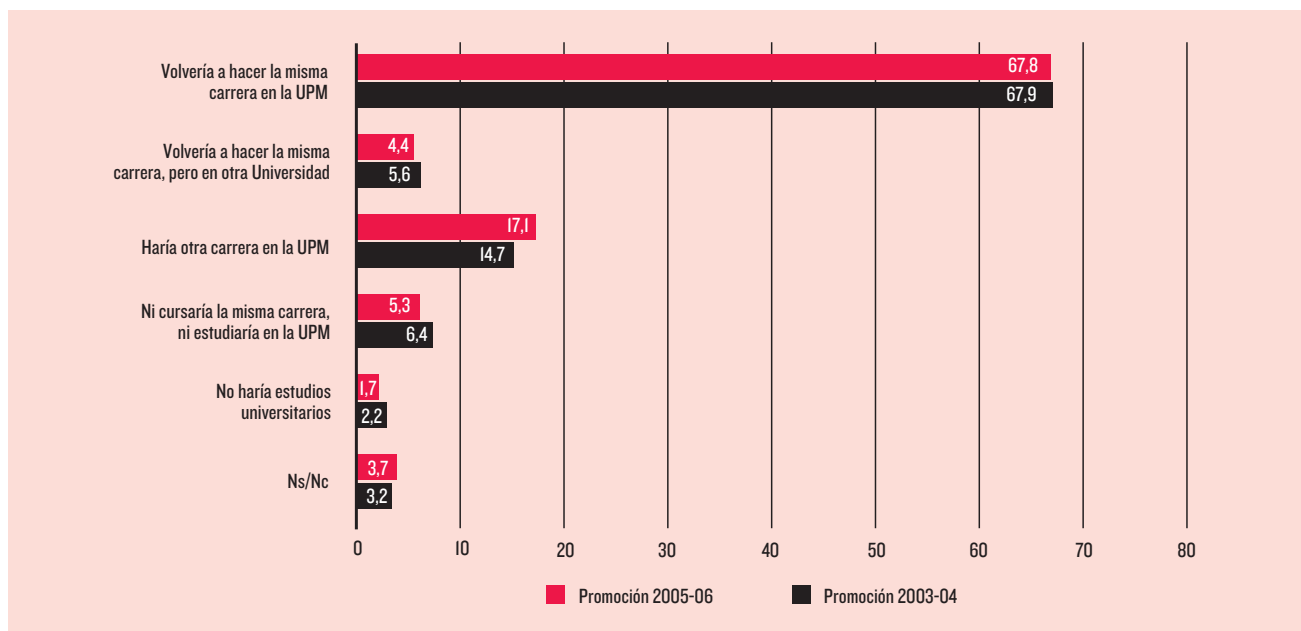
**Edición:** Julio 2007 **Universo:** Egresados y matriculados de las seis universidades públicas madrileñas

#### Objetivos:

- 1) Analizar la demanda potencial de formación de postgrado entre los egresados y matriculados de las Universidades Públicas de la Comunidad de Madrid
- 2) Analizar los resultados obtenidos sobre la demanda potencial de formación de postgrado entre empresas y las distintas administraciones y empresas públicas de la Comunidad de Madrid
- 3) Valorar la demanda potencial de formación de postgrado entre las empresas y las distintas Administraciones de la Comunidad de Madrid. Valoración de esta demanda entre egresados y matriculados en las seis universidades públicas madrileñas

▼ Disponible para descarga en

<http://www.upm.es/observatorioacademico>





Vicerrectorado de  
Ordenación Académica  
y Planificación Estratégica



CAMPUS  
DE EXCELENCIA  
INTERNACIONAL



[www.upm.es/observatorioacademico](http://www.upm.es/observatorioacademico)